

## พฤศจิกายน 2552

เรียน ท่านผู้อ่าน

สวัสดีค่ะ

เดือนพฤศจิกายน เริ่มเข้าใกล้สิ้นปี 2552 กันแล้วนะคะ หลายองค์กรเริ่มนับถอยหลังฉลองเทศกาลปีใหม่กันแล้ว แต่อีกหลายองค์กรยังคงเร่งยอดขาย หรือกำลังการผลิตเพื่อโบนัสปลายปีของพนักงานในองค์กร บริษัท เน็ตมาร์ค ขอร่วมเป็นกำลังใจให้กับทุกองค์กร ในการไปสู่เป้าหมายที่ได้วางแผนที่ตั้งตั้งแต่ต้นปีค่ะ สำหรับของรางวัลประจำเดือนพฤศจิกายนนี้ คือ Post-it และปากกา ส่งตรงมาจากเน็ตมาร์ค ประเทศไทยนี้ สำหรับผู้อ่านที่ร่วมสนุกตอบคำถาม **10 ท่านแรกเท่านั้น** อย่าพลาดกับของรางวัลของเราละคะ



ขอบคุณผู้อ่านทุกท่าน จากทีมงาน Netmarkazine บริษัท เน็ตมาร์ค และพนักงานฉบับเดือนธันวาคมค่ะ

### Business Partners:



### Netmarks (Thailand) Co., Ltd.

บริษัท เน็ตมาร์ค (ประเทศไทย) จำกัด

บริษัทที่เชี่ยวชาญการจัดการและวางแผนระบบเครือข่ายข้อมูล ให้กับภาคอุตสาหกรรม เป็นหนึ่งในเจ็ดสาขา ของ Netmarks Inc. ในประเทศญี่ปุ่น เริ่มดำเนินธุรกิจในประเทศไทย ตั้งแต่ปี ค.ศ. 1999  
ข้อมูลเพิ่มเติม <http://www.netmarks.co.th/aboutus.php>



### Planning Soft Co., Ltd.

บริษัท แพลนนิ่ง ซอฟท์ จำกัด

ดำเนินธุรกิจเกี่ยวกับการออกแบบ และพัฒนาโปรแกรมคอมพิวเตอร์ (Software House) และเป็นบริษัทในเครือของ บริษัท เน็ตมาร์ค (ประเทศไทย) จำกัด ก่อตั้งขึ้นปี ค.ศ. 2003  
ข้อมูลเพิ่มเติม <http://www.netmarks.co.th/planningsoft.php>



### SCET Networks Integrator Co., Ltd.

บริษัท สเกต เน็ตเวิร์คส์ อินทิเกรเตอร์ จำกัด

ก่อตั้งขึ้นในปี ค.ศ. 1985 โดยเป็นเพียงหน่วยงานรับผิดชอบติดตั้งสาย Cabling ภายใต้บริษัท Sumitomo Electric Communications Engineering (Thailand) Co., Ltd. ซึ่งต่อมาได้แยกตัวเพื่อออกมาดำเนินการในฐานะผู้เชี่ยวชาญทางด้านวางระบบสื่อสารในนาม SCET Networks Integrator หรือ SCET-NI ในปี ค.ศ. 2004 และเป็นบริษัทในเครือของ บริษัท เน็ตมาร์ค (ประเทศไทย) จำกัด  
ข้อมูลเพิ่มเติม <http://www.netmarks.co.th/scet-ni.php>

### Hot Promotion by Tele-sales



สนใจติดต่อสอบถาม โทร. 0-2726-9600 ต่อ 212

### Q & A

คำถามประจำฉบับเดือนพฤศจิกายน มีอยู่ว่า **“ข้อมูลจาก IT Update การป้องกันภัยแต่ละด้านนั้นจะมีอุปกรณ์เฉพาะของตัวเอง ได้อะไรบ้าง?”** ผู้ที่ร่วมสนุกตอบคำถาม **10 ท่านแรก!** รับฟรี Post-it และปากกา ส่งตรงมาจากเน็ตมาร์ค ประเทศไทยนี้ สำหรับผู้อ่านที่ร่วมสนุกตอบคำถามชิงรางวัลทาง Netmarkazine เชิญส่งคำตอบมาที่ [netmarkazine@netmarks.co.th](mailto:netmarkazine@netmarks.co.th)



ถูกรับรางวัล นามสกุล, ชื่อบริษัท, ตำแหน่งงาน และที่อยู่บริษัทที่จะให้ทีมงานเน็ตมาร์คติดต่อด้วยค่ะ

### Executive Talk



**คุณตรีเดช ชรณวิกรัย** ตำแหน่ง Project Management Group Leader บริษัท เน็ตมาร์ค (ประเทศไทย) จำกัด กล่าวว่า “สภาวะเศรษฐกิจถดถอยทั่วโลกในช่วงกว่าหนึ่งปีที่ผ่านมานี้ จะเริ่มมีสัญญาณในเชิงบวกว่าเศรษฐกิจกำลังเริ่มฟื้นตัว จากสภาวะการถดถอยดังกล่าวน่าจะส่งผลให้โปรเจกต์ด้านไอทีที่ถูกเบรคในช่วงเศรษฐกิจซบเซา สามารถกลับมาดำเนินการต่อไปได้ อย่างไรก็ตามผู้ประกอบการจำนวนไม่น้อยในเมืองไทยนั้น พากันใช้งบประมาณทางด้านไอทีไปกับกาจัดตั้งระบบใหม่ๆ โดยลืมคิดไปว่า จำเป็นต้องมีความพร้อมในส่วนของการใช้ระบบไอทีและความพร้อมในเชิงทักษะของผู้ดูแลระบบตลอดจนบุคลากรที่เกี่ยวข้องอีกด้วย เน็ตมาร์ค นอกจากจะเชี่ยวชาญในการให้คำแนะนำ และดำเนินการติดตั้งระบบไอทีแล้ว เรายังมีบุคลากรที่มีประสบการณ์ช่วยเหลือลูกค้าในการแก้ไขปัญหาต่างๆ ที่เกิดจากระบบอีกด้วย เราเชื่อมั่นว่าประสบการณ์กว่าสิบปีของเราจะเป็นประโยชน์ในการสนับสนุนงานด้านไอทีของลูกค้าที่กำลังจะเกิดขึ้นในอนาคตอันใกล้นี้ ให้ก้าวต่อไปอย่างมั่นคง”

### Netmarks News & Activities

เน็ตมาร์ค ออกนิตยสารรวมงาน “IT Fair 2009 มหกรรมสุดยอดนวัตกรรมแห่งอนาคต” ณ บริษัท อูซูอิ อินเทอร์เน็ตเซ็นเตอร์ คอร์ปอเรชั่น (ไทยแลนด์) จำกัด นิมิตอุตสาหกรรมอมตะนคร โดยทางเน็ตมาร์ค ได้ให้ความรู้แก่พนักงาน อูซูอิ ในเรื่องของเทคโนโลยีการสื่อสาร โดยการ รับ-ส่ง ข้อมูลทางอีเมลล์ รวมถึงการค้นหาข้อมูลต่างๆ ทางอินเทอร์เน็ต : ข่าวสารเพิ่มเติม <http://www.netmarks.co.th/news-events.php?itemid=22>



### IT Update



**UTM Firewall Solution ระบบการป้องกันภัยแบบ All-in-One สำหรับองค์กร**  
เนื่องจากภัยทางด้าน IT นั้นมีอยู่รอบด้าน ผู้ดูแลระบบของแต่ละหน่วยงานจึงจำเป็นต้องตรวจสอบดูแลและระวังภัยจากช่องทางต่างๆ ไม่ให้ผ่านเข้ามาในระบบ network ขององค์กรได้

สำหรับองค์กรบางองค์กรที่ต้องการระบบรักษาความปลอดภัยทางด้าน Gateway Security ที่ครบวงจร ในราคาที่ประหยัดด้วยนั้น ทางเลือกในการใช้งาน Firewall แบบ Unified Threat Management (UTM) เป็นอีกทางเลือกหนึ่งที่น่าสนใจเพราะ UTM Firewall คือการนำความสามารถของระบบ Gateway Security ทั้งหมดที่กล่าวมาข้างต้นนั้นมารวมกันอยู่ภายในอุปกรณ์เดียว นอกจากนี้จะประหยัดในเรื่องของอุปกรณ์และประหยัดพื้นที่สำหรับติดตั้งแล้ว ยังง่ายในการจัดการกับอุปกรณ์ด้วย  
ข้อมูลเพิ่มเติม <http://www.netmarks.co.th/featured-solutions.php>

### Tech Tips



#### ปัญหาการติดตั้งใช้งาน Switching Hub (ตอนที่ 1)

ปัญหาที่พบบ่อยเกี่ยวกับการใช้งาน Switching LAN ได้แก่ ปัญหาความล่าช้าของระบบ รวมทั้งปริมาณการเกิดความคิดพลาดบนเครือข่ายมีมาก

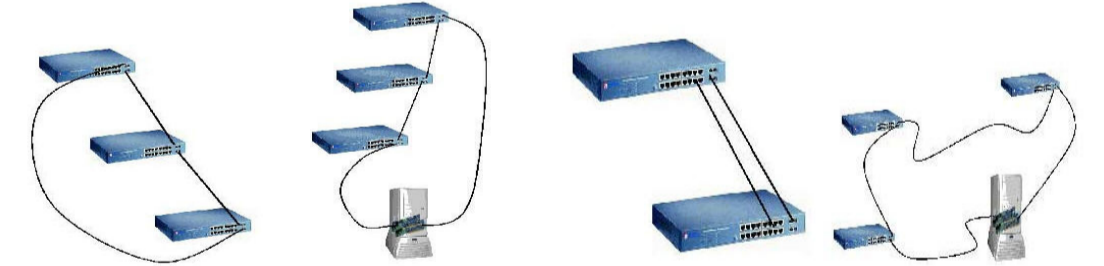
ปัญหาการเกิดพายุของแพ็กเก็ต (Packet) บนเครือข่าย และการไม่เคารพกฎกติกาการสื่อสารข้อมูลบนเครือข่าย ซึ่งนอกจากเป็นปัญหาที่เกิดขึ้นจากข้อบกพร่องของอินเตอร์เฟซ (Interface) อย่างเช่น การ์ด LAN แล้วยังเป็นปัญหาของการออกแบบและติดตั้งดังนี้

#### ปัญหาความไม่เข้ากันของ Duplex Mode

ถ้าว่าความไม่เข้ากันของ Duplex Mode หมายถึง Switching Hub ที่นำมาเชื่อมต่อกัน ฝั่งหนึ่งติดตั้งเป็น Full Duplex ขณะที่อีกฝั่งเป็น Half Duplex และเป็น Switching ที่ไม่สนับสนุน Auto Duplex Mode รวมทั้งปัญหาที่ Switching Hub ถูกติดตั้งพอร์ตให้เป็น Full Duplex ที่ลืมติดตั้ง Full Duplex ที่การ์ด LAN ทำให้เกิดปัญหา Late Collision จนนำไปสู่การที่ประสิทธิภาพของเครือข่ายถูกลดทอนลง

#### ปัญหา Looping

Looping เป็นการเชื่อมต่อระหว่าง Switching Hub ที่มีเส้นทางเชื่อมต่อมากกว่าหนึ่งเส้นทาง ไม่ว่าจะด้วยความตั้งใจหรือไม่ก็ตาม Looping ก่อให้เกิดปัญหาการทำซ้ำของแพ็กเก็ต และไหลวนเป็นวง วงกตภายในเครือข่าย รวมทั้งก่อให้เกิดบรอดคาสต์ (Broadcast) ซ้ำๆ ที่เคลียร์ไม่หมด ผลคือทำให้ประสิทธิภาพการทำงานของเครือข่ายช้าลง อย่างไรก็ตามการเชื่อมต่อแบบ Loop มีผลดีในแง่ของการมีเส้นทางทดแทน เมื่อเส้นทางใดเส้นทางหนึ่งเกิดขัดข้องจะทำให้อีกเส้นทางหนึ่งสามารถทำงานทดแทนได้ในทันที การที่จะทำเช่นนั้นได้ Switching Hub ของท่านจะต้องสนับสนุนระบบ Spanning Tree (IEEE 802.1D) และต้องทำงานทันทีที่เปิด Switching Hub



การเชื่อมต่อแบบ Loop ระหว่าง Switches (ซ้าย) การเชื่อมต่อแบบ Loop โดยผ่าน Server Router (ขวา) การเชื่อมต่อแบบ Loop ระหว่างสวิตช์หรือแบบหนึ่ง (ซ้าย) และการเชื่อมต่อ Loop ผ่านเราเตอร์ (ขวา)

\*โปรดติดตามอ่าน ปัญหาการติดตั้งใช้งาน Switching Hub (ตอนที่ 2) ในเดือนหน้าค่ะ\*

### Success Stories



#### โรงพยาบาลบำรุงราษฎร์ฯ

วางแผนเครือข่ายเทคโนโลยีสารสนเทศ รองรับวิสัยทัศน์เพื่อการแพทย์ในอนาคต

โรงพยาบาลบำรุงราษฎร์ฯ มีการลงทุนพัฒนาระบบไอทีอย่างต่อเนื่องมาเป็นระยะเวลากว่า 10 ปีทั้งระบบที่เป็นแกนหลักในการทำธุรกิจของโรงพยาบาล และระบบที่เป็นส่วนประกอบต่างๆ การลงทุนในระยะยาวจะมุ่งเน้นที่ทางผู้ป่วยจะได้ผลประโยชน์เป็นหลัก ดังนั้นระบบไอทีของโรงพยาบาลบำรุงราษฎร์ฯ จึงจำเป็นต้องมีโครงสร้างพื้นฐานที่มีเสถียรภาพ รวมทั้งต้องมีความปลอดภัยสูงในเรื่องการบริหารจัดการข้อมูลของผู้ป่วย และข้อมูลของหน่วยงานต่างๆ ในโรงพยาบาล

คุณชาย ฟู ผู้อำนวนการด้านเทคโนโลยีสารสนเทศ โรงพยาบาลบำรุงราษฎร์ฯ กล่าวว่า “ก่อนที่จะตัดสินใจเลือกใช้โซลูชันใดโซลูชันหนึ่งนั้นได้มีการพิจารณาอย่างถี่ถ้วน เรายังมีการกำหนดมาตรฐานไว้ค่อนข้างสูงพอสมควร มีการพิจารณาทั้งในเรื่องเทคโนโลยีที่มีความเป็นมาตรฐานสูง และมีความพร้อมความสามารถในการตอบสนองการให้บริการ รวมทั้งราคาที่เหมาะสม ดังนั้นทุกครั้งเมื่อมีการจัดซื้อจัดหาโซลูชันเข้ามาใช้งานก็จะมีการเปรียบเทียบโซลูชันจากผู้ค้าหลายๆ ราย และมีการประเมินระบบก่อนเสมอ”

เนื่องจากทางโรงพยาบาลมีแอปพลิเคชันในการใช้งานอยู่มาก ดังนั้นระบบเครือข่ายต้องมีเสถียรภาพและคุณภาพสูงเพื่อรองรับการใช้งานแอปพลิเคชันต่างๆ และความหมายของคุณภาพสูงนั้น จะหมายถึงความสามารถในการส่งข้อมูลสูง มาตรฐานในการรักษาความปลอดภัยข้อมูลสูง และมีความสามารถในการรองรับเทคโนโลยีอนาคต ในเรื่องของระบบเครือข่ายคุณภาพสูงนี้ ทางโรงพยาบาลบำรุงราษฎร์ฯ ได้ให้บริษัท เน็ตมาร์ค เป็นผู้ดูแลระบบดังกล่าว ซึ่งรวมถึงเรื่องเดินสายไฟเบอร์ออปติก และการขยายเครือข่ายมีสายและไร้สาย และนำเสนอโซลูชันในการพัฒนาระบบเครือข่ายให้มีเสถียรภาพ คุณภาพสูง และความปลอดภัยสูงด้วย

สนใจอ่านบทความเพิ่มเติม [http://www.netmarks.co.th/pdf/advetnetmarks\\_aw200710\\_%201-15\\_bamrunggrad.pdf](http://www.netmarks.co.th/pdf/advetnetmarks_aw200710_%201-15_bamrunggrad.pdf)